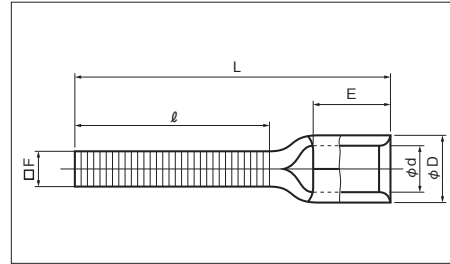
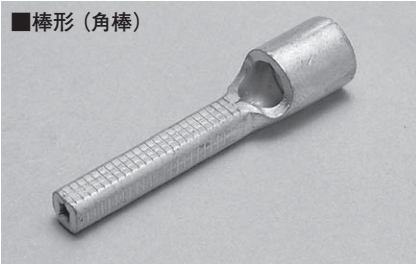


■積算電力量計用 棒形圧着端子

A



棒形端子

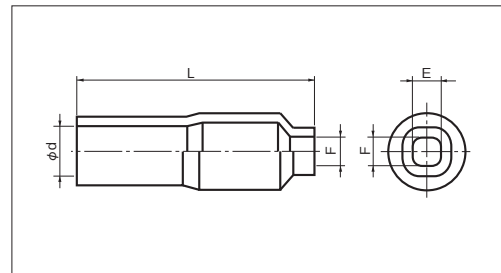


絶縁キャップ付(絶縁キャップが同梱されています。)

品番	各部の寸法 mm					電線抱合範囲			適用工具		包装個数	
	□F	ℓ	L	E	φD	φd	単線mm	撚線mm ²	AWG	本体		ヘッド
TC 8-S-C	3.5	20.0	33.5	8.4	7.1	3.5	1.82 2.89	2.63 6.64	12-10	NH 1,NH 9 NOP 60,NOM 60		50
TC 8-C						4.5	2.89 3.65	6.64 10.52	8	NA 20	N20 08	
TC 14S-C	3.5	25.0	40.5	10.0	9.0	5.8	-	10.52 16.78	6	NH 9,NOP 60 NOM 60,NOP 150HA NOM 150		50
TC 14-C	4.5									NA 20	N20 14	150
TC 22S-C	3.5	28.0	47.0	12.0	11.5	7.7	-	16.78 26.66	4	NOP 60 NOM 60 NOP 150HA NOM 150		50
TC 22-C	6.5									NA 20	N20 22 N20 38 N20 60	
TC 38-C	6.9	30.0	50.0	13.0	13.3	9.4	-	26.66 42.42	2			
TC 60-C	6.9	30.0	60.0	18.5	15.6	11.4	-	42.42 60.57	1/0			

積算電力量計使用区分と
棒形端子定格電流

	積算電力量計		棒形端子定格電流
	30Aタイプ	120Aタイプ	
TC 8-S-C	●		電線3.5mm ² 使用時：37A 電線5.5mm ² 使用時：48A
TC 8-C	●		62A
TC 14S-C	●		88A
TC 14-C		●	
TC 22S-C	●		115A
TC 22-C		●	
TC 38-C		●	160A
TC 60-C		●	



絶縁キャップ



セットされているキャップの寸法です。キャップ単体の販売は致しておりません。

品番	各部の寸法 mm				適用端子
	φd	E	F	L	
VC 8	6.5	3.5	3.5	30.5	TC 8S TC 8
VC 14	8.5	4.5	4.5	37	TC 14S TC 14
VC 22S	10	3.5	3.5	53	TC 22S
VC 22	10	6.5	6.5	50	TC 22
VC 38	12	6.9	6.9	58	TC 38
VC 60	14.5	6.9	6.9	61	TC 60

- 材質：ポリ塩化ビニル
- 色：透明

- 定格電圧：600V
- 最高使用温度：60℃

使用上のご注意

EPゴム絶縁電線に使用される場合、変色するおそれがあります。