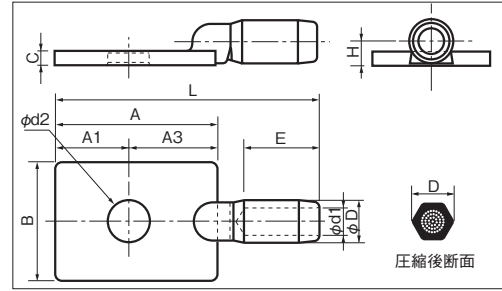


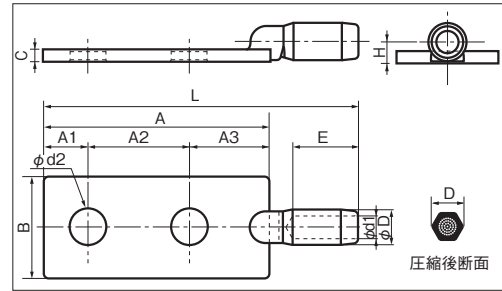
JIS C 2804

■オール鍛造品 C1形



品番	各部の寸法 mm											使用ボルト		適用電線		圧縮使用ダイス対角 mm	適用工具		包装個数
	φD	φd1	E	A	A1	A3	B	C	φd2	L	H	径	本数	より線構成 素線数/素線径 mm	より線 外径 mm		ポンプ	ヘッド	
C1-14	14	5.2	26	55	25	30	40	5	14	90	8	M12	1	7/1.6	4.8	NOM 2500A NOM 3000	NP 520 NP 1000	3	
C1-22 ◆		6.4												7/2.0	6.0				
C1-38 ◆		8.3												7/2.6	7.8				
C1-60 ◆		10.6												19/2.0	10.0				

■オール鍛造品 C2形



品番	各部の寸法 mm											使用ボルト		適用電線		圧縮使用ダイス対角 mm	適用工具		包装個数
	φD	φd1	E	A	A1	A2	A3	B	C	φd2	L	H	径	本数	より線構成 素線数/素線径 mm		より線 外径 mm	ポンプ	
C2-14	14	5.2	26	90	18	32	40	5	14	125	8	M12	2	7/1.6	4.8	NOM 2500A NOM 3000	NP 520 NP 1000	3	
C2-22		6.4												7/2.0	6.0				
C2-38		8.3												7/2.6	7.8				
C2-55 ◆	19	10.2	30	95	20	35	8	14	135	11.0	13.0	M12	2	7/3.2	9.6	19	23	3	
C2-60 ◆		10.6												19/2.0	10.0				
C2-75 ◆	23	11.7	39	110	45	50	10	14	170	16.0	17.5	M12	2	7/3.7	11.1	23	32	3	
C2-100 ◆		13.6												19/2.6	13.0				
C2-125 ◆	26	15.2	44	115	50	12	14	207	20.5	21.0	23.0	M12	2	19/2.9	14.5	26	36	3	
C2-150 ◆	29	16.9												37/2.3	16.1				
C2-180 ◆	32	18.5	53	125	60	15	14	180	17.5	19.0	21.5	M12	2	19/3.5	17.5	32	42	3	
C2-200 ◆		19.5												37/2.6	18.2				
C2-240 ◆	36	21.0	62	135	65	18	14	207	20.5	22.0	24.0	M12	2	19/4.0	20.0	36	47	3	
C2-250 ◆	38	21.9												61/2.3	20.7				
C2-325	42	24.7	70	145	70	20	14	212	23.0	23.5	26.5	M12	2	61/2.6	23.4	42	47	3	
C2-400	47	27.4												61/2.9	26.1				
C2-500	47	30.2	70	145	70	20	14	222	25.5	26.5	29.5	M12	2	61/3.2	28.8	47	47	3	
														61/3.2	28.8				

注1) 標準品は羽子板の接触面のみに、すすめつきを施しております。

- ◆: JIS規格書記載品番
- 「全面すすめつき」タイプ (SN) もご用意致しております。 品番例 C2-250-SN (RoHS指令の規制適合品です)
- 特注品として、「取付孔ナシ」「孔径変更」タイプも、製作できます。
- 導体素線径は1mm以上のものをご使用下さい。
- KIP・MLFC・LH・PNCT・PDP線等をご使用いただけません。