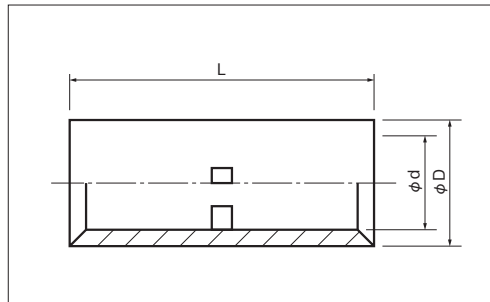
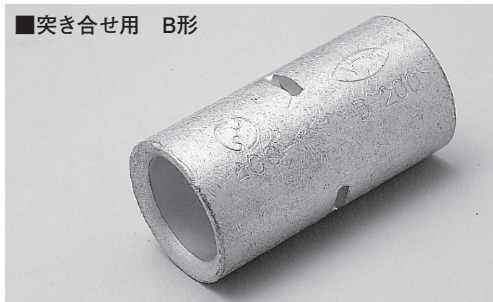


## ■標準Bスリーブ

## JIS C 2806

■突き合せ用 B形



品番	各部の寸法mm			電線 抱合範囲			適用工具	包装個数
	L	φD	φd	単線mm	撚線mm <sup>2</sup>	AWG or MCM		
<b>B 0.5</b> ○	11.5	2.6	1.4	0.57~0.7	0.25~0.75	22-18	NH 69	1000 (100×10)
<b>B 1.25</b> ●	15.0	3.3	1.8	0.57~1.44	0.25~1.65	22-16	NH 1・NH 69	
<b>B 2</b> ●		4.1	2.3	1.14~1.82	1.04~2.63	16-14	NH 1・NH 9・NH 69	
<b>B 5.5</b> ●		5.4	3.5	1.82~2.89	2.63~6.64	12-10	NH 1・NH 9	
<b>B 8</b> ●	21.0	7.0	4.5	2.89~3.65	6.64~10.52	8	NH 1・NH 9・NOP 60	100
<b>B 14</b> ●	26.0	8.9	5.8	-	10.52~16.78	6	NH 9・NOP 60・NOM 150・NOP 150HA	
<b>B 22</b> ●	29.0	11.3	7.7		16.78~26.66	4	NOP 60・NOM 150・NOP 150HA	
<b>B 38</b> ●	32.0	13.2	9.4		26.66~42.42	2		
<b>B 60</b> ●	36.0	15.3	11.4		42.42~60.57	1/0	NOP 60・NOM 150・NOP 150HA・NOH 300K (ヘッド)	50
<b>B 70</b> ○		17.5	13.3	60.57~76.28	2/0	NOM 150・NOP 150HA・NOH 300K (ヘッド)		
<b>B 80</b> ○	38.0	19.5	14.5	76.28~96.3	3/0			
<b>B 100</b> ●		22.1	16.4	96.3~117.2	4/0		20	
<b>B 150</b> ●	54.0	26.4	19.5	117.2~152.05	250-300MCM	NOH 300K (ヘッド)	10	
<b>B 180</b> ○	55.0	28.5	21.0	152.05~192.6	300-350MCM			
<b>B 200</b> ●	63.0	32.4	24.0	192.6~242.27	400MCM	REC-Li250M	5	
<b>B 250</b> ●	72.0	35.0	26.5	250	-			
<b>B 325</b> ●		37.0	28.0	242.27~325	500-600MCM			NOH 300K (ヘッド)

注1) ●: JIS規格品, UL・CSA登録品 ○: UL・CSA登録品

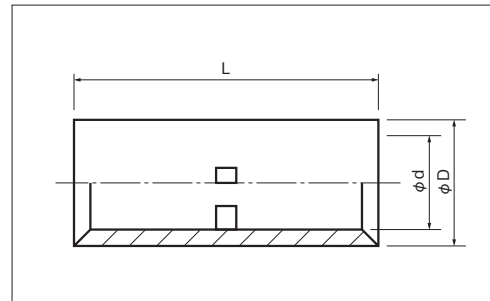
2) [UL・CSA登録品](#) [電線被覆ムキ寸法](#) についてはP12をご覧ください。

3) 空気式圧着機はP157をご覧ください。(NA3・NA10・NA20)

4) NOH300K (ヘッド) は油圧ポンプが必要となります。

## ■ロングBスリーブ

■突き合せ用 B形 (ロング)



品番	各部の寸法mm			電線 抱合範囲			適用工具	包装個数
	L	φD	φd	単線mm	撚線mm <sup>2</sup>	AWG or MCM		
<b>B 60-72L</b>	72.0	15.3	11.4	-	42.42~60.57	1/0	標準Bスリーブと同等品	40
<b>B 100-72L</b>		22.1	16.4		96.3~117.2	4/0		20
<b>B 150-72L</b>		26.4	19.5		117.2~152.05	250-300MCM		15
<b>B 200-72L</b>		32.4	24.0		192.6~242.27	400MCM		10